



**VENT MED AT SÆTTE
USB-STIKKET I**

**INSTALLATION AF
CIPHERLAB SCANNER**

Sanistål 



VENT MED AT SÆTTE USB-STIKKET I

DRIVER INSTALLATION

1. Gå ind på www.sanistaal.dk og klik på fanen "Webbutik".



2. Klik på "Vejledning/hjælp" og derefter på "Cipherlab USB driver.zip".



3. Nu bliver du bedt om enten at åbne eller gemme driver filen – vælg åbn.
4. Filen hentes nu ned på din maskine. Du skal nu udpakke og køre installation af driveren. Følg henvisningerne på din skærm.

SÆT SCANNEREN TIL

1. Pak scanneren ud og sæt alle stikkene i (de kan kun sidde på én måde).
2. Husk at sætte strøm til dockingstationen.
3. Når alt er tilsluttet, vil dockingstationen automatisk blive installeret. Flg. billede vil komme frem

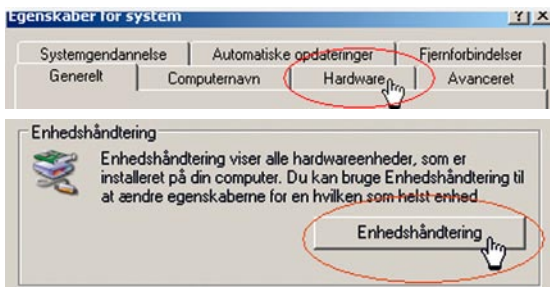


FIND COM-PORT NUMMER

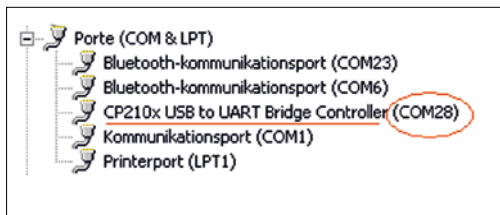
1. Højreklik på "Denne computer" og vælg "Egenskaber"



2. Klik på "Hardware" og derefter på "Enheds håndtering".



3. Klik nu på "Porte (COM & LPT)". Noter det com port nr. dockingstationen har fået tildelt. I dette tilfælde COM28. Luk herefter Enheds håndtering/Egenskaber for system.

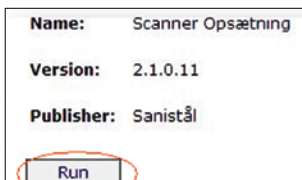


INSTALLATION AF SCANNER-PROGRAM

1. Gå igen ind på www.sanistaal.dk – webbutik – Vejledning/hjælp, men klik nu på "Scanner opsætning".



2. Klik på "Run" og igen på "Run"



3. Når dette billede kommer frem, er installationen færdig. Tryk Enter for at afslutte.
4. Nu kan du lukke alle aktive vinduer.



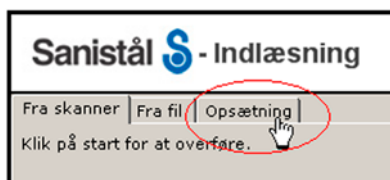


OPSÆTNING AF SCANNER

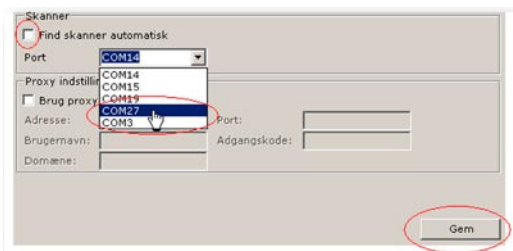
1. Log på webbutikken www.sanistaal.dk og gå ind på enten Caddie eller Ordre & Bestillinger - klik på "Hent fra scanner" (Bemærk der kan gå et stykke tid før programmet åbnes). Åbner programmet ikke automatisk, skal du genstarte din PC - herefter starter du igen fra punkt 1 i "Opsætning af scanner".



2. Nu åbnes scannerprogrammet. Klik på "Opsætning"



3. Fjern fluebenet ud for "Find scanner automatisk". Klik på com porten og vælg den port du fandt tidligere under enhedshåndtering. Afslut ved at klikke på Gem.



4. Du er nu klar til at bruge scanneren.



Sanistål er Danmarks førende grossist inden for VVS og VA, Carl F, elteknik, værktøj, maskiner, teknik, stål og metal og bilindretning. I alt 2.300 engagerede medarbejdere forsyner virksomheder inden for dansk industri og håndværk med produkter, viden og servicekoncepter fra over 50 afdelinger i Danmark. Sanistål-koncernen er endvidere repræsenteret i mere end 40 lande over hele verden. Koncernomsætningen udgjorde 6,3 mia. kr. i 2007. www.sanistaal.dk

Nærmeste afdeling anvises på tlf. 96 30 60 00

Sanistål S